

Données Superéthanol-E85

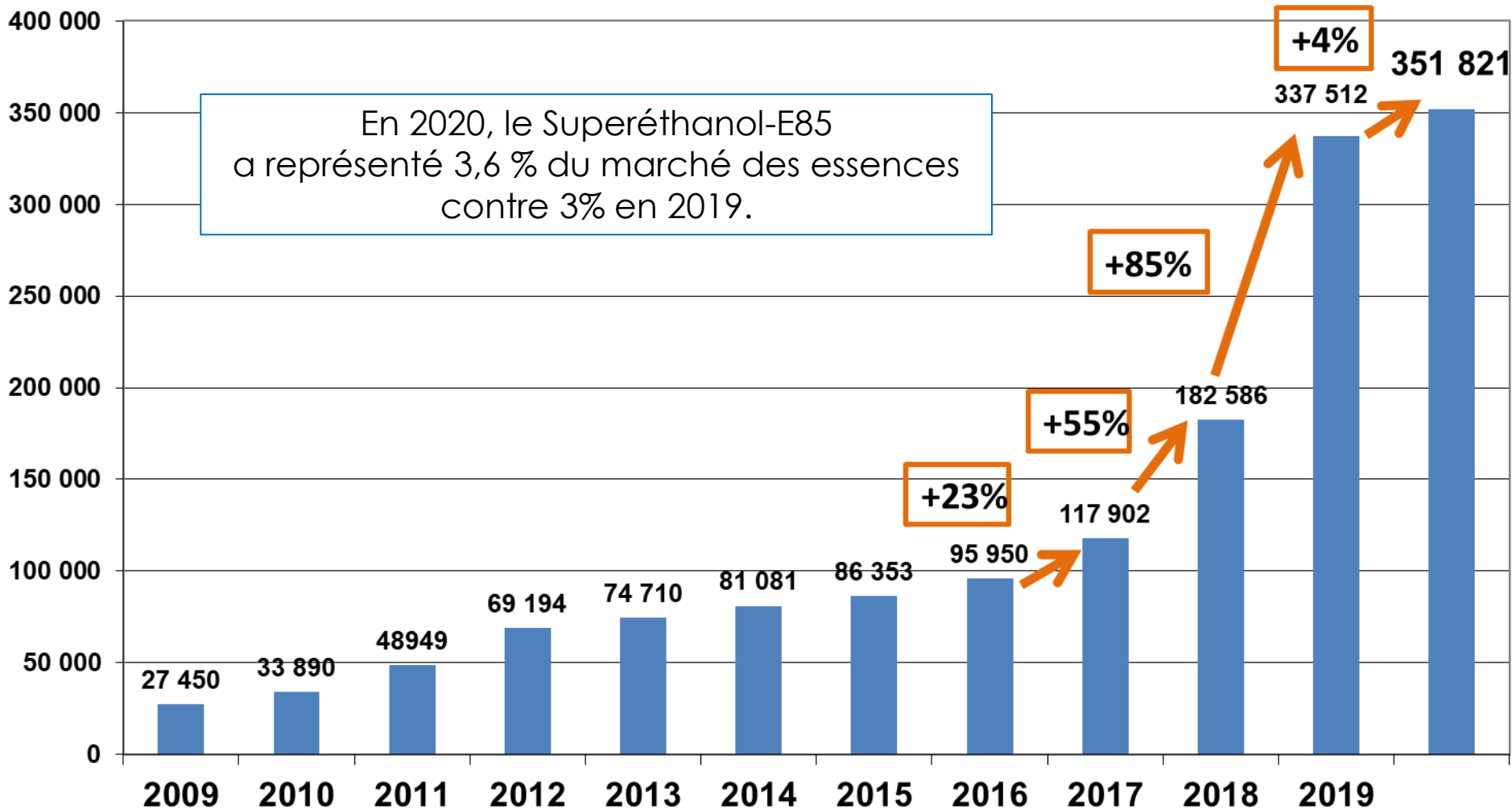
Décembre 2020



Entre 65 % et 85 % de bioéthanol en volume

Volume (en m³)

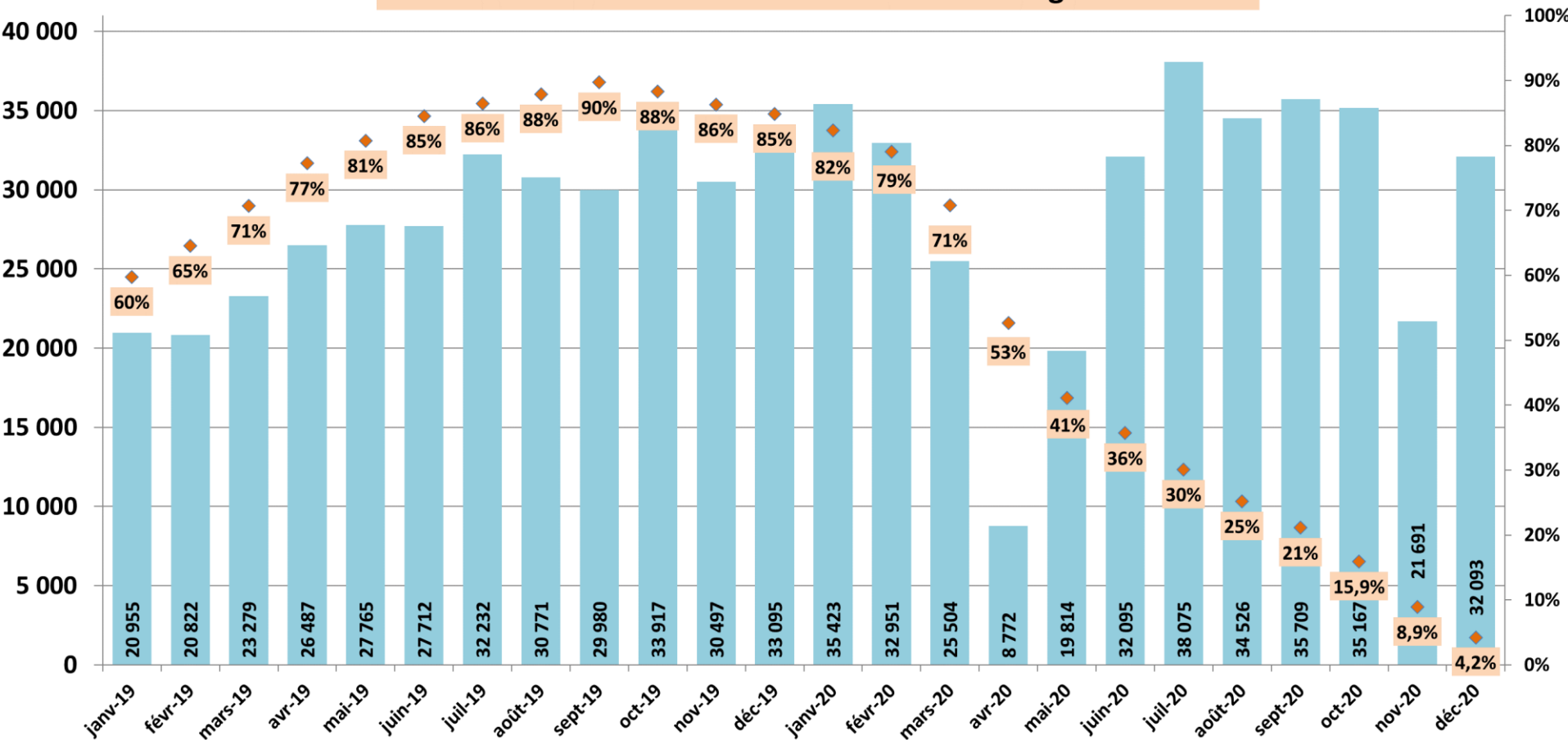
Consommation annuelle de Superéthanol-E85



Consommation mensuelle de Superéthanol-E85 et évolution sur 12 mois

 Volume (m³)

♦ Variation des volumes E85 sur 12 mois glissants



En décembre 2020, le Superéthanol-E85 représente 3,6 % du marché des essences.

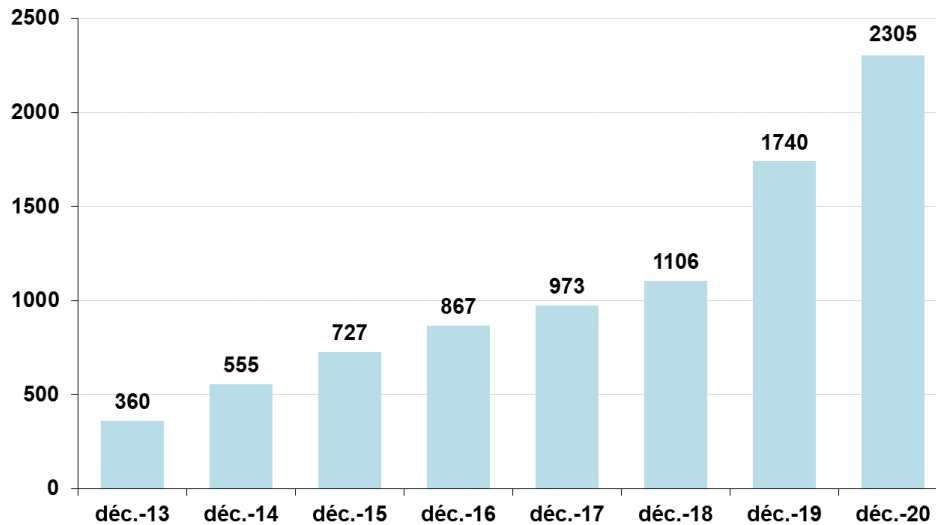
12 mois glissants : Janvier 2020 – Décembre 2020 vs Janvier 2019 – Décembre 2019 : + 4,2 %

Source : CPDP, DGDDI

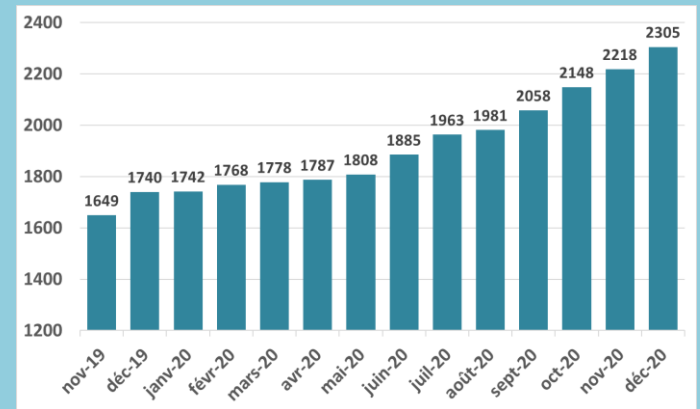
Nombre de stations-service distribuant le Superéthanol-E85

+565 stations E85 en une année

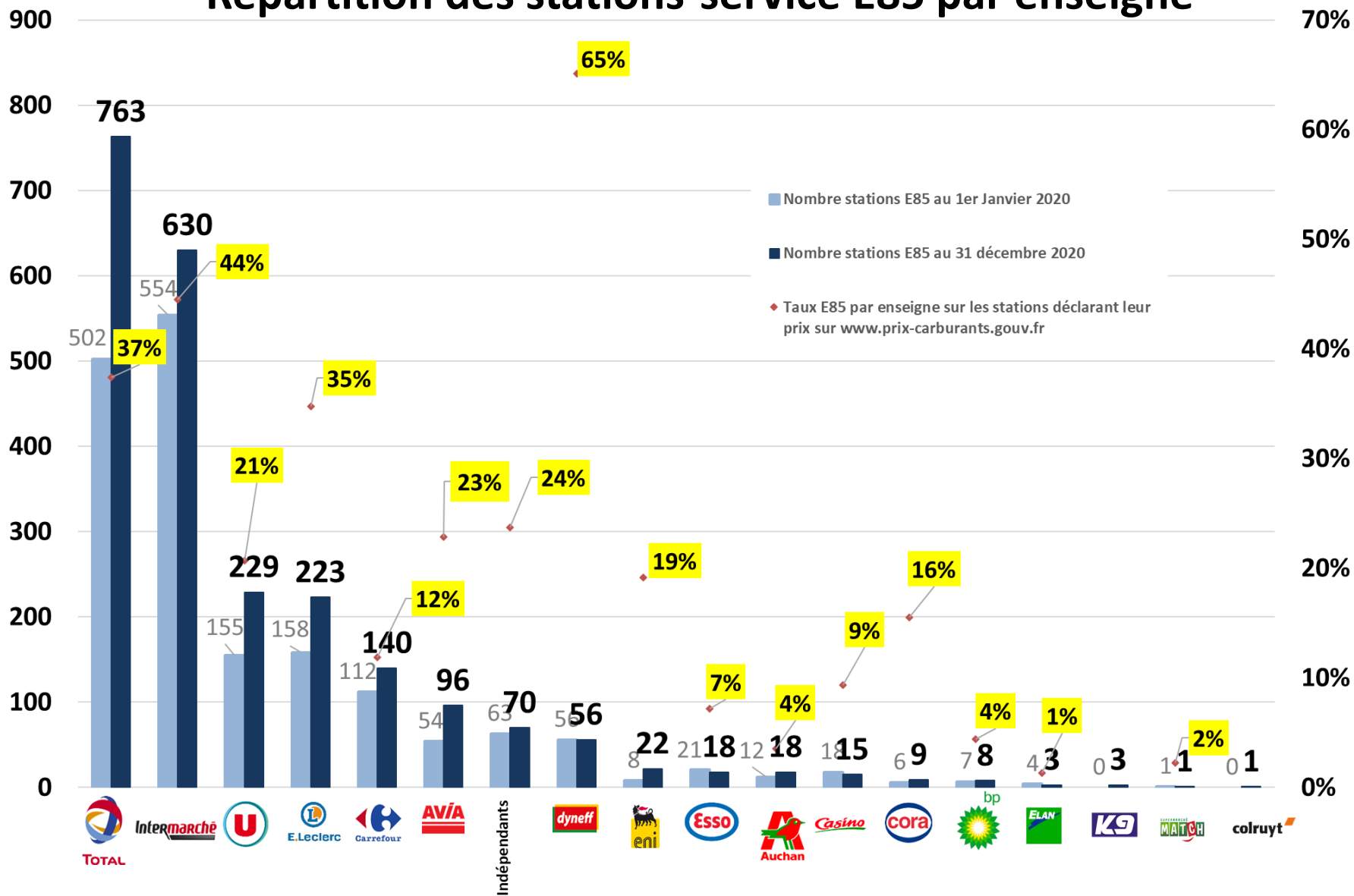
En novembre, 3 nouvelles stations E85 ont ouvert par jour.



Depuis mai 2020, le nombre d'ouverture de stations E85 est à nouveau en forte croissance



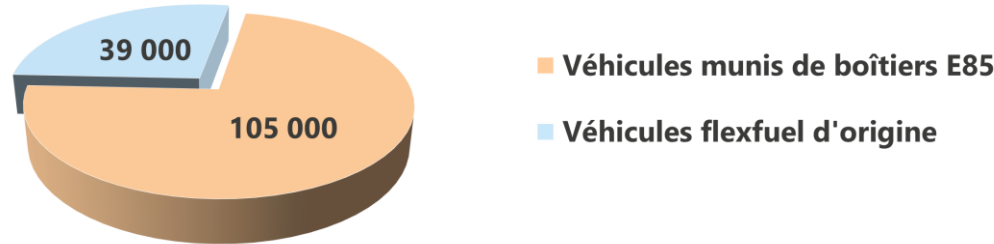
Répartition des stations-service E85 par enseigne



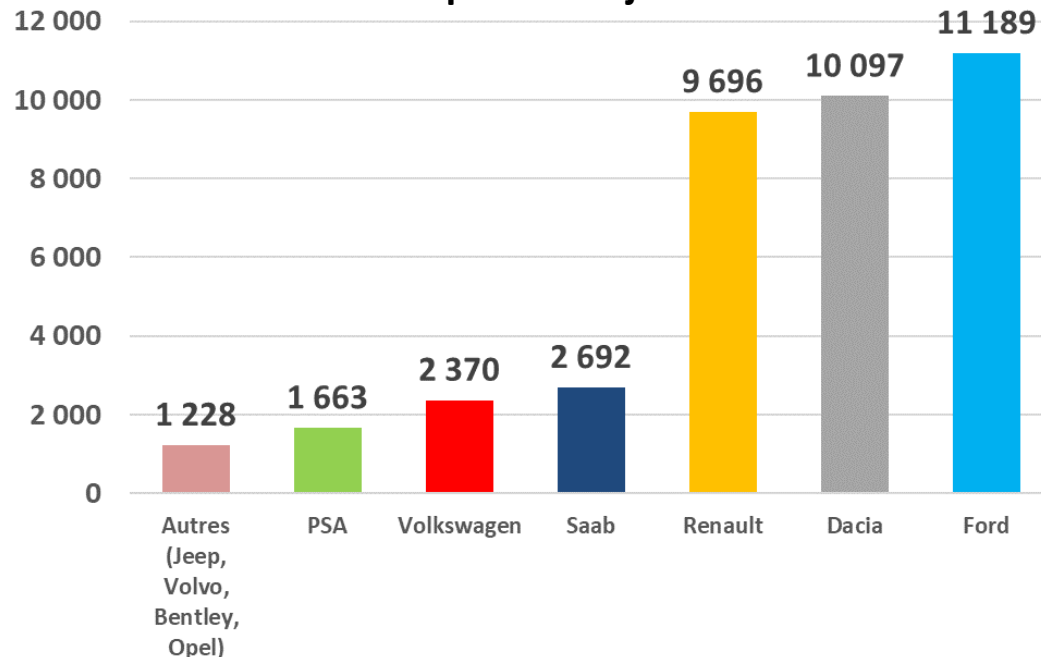
Source : www.prix-carburants.gouv.fr au 31/12/2020 et SNPAA

Parc de véhicules flex-E85 d'origine et de véhicules munis de boîtiers E85

Parc de véhicules flexfuel d'origine et de véhicules munis de boîtiers E85 (estimation 2020)



Parc de véhicules flex-E85 d'origine mis en circulation en France depuis le 1^{er} janvier 2007



Plus de 500 € économisés sur 13 000 km parcourus grâce au Superéthanol-E85



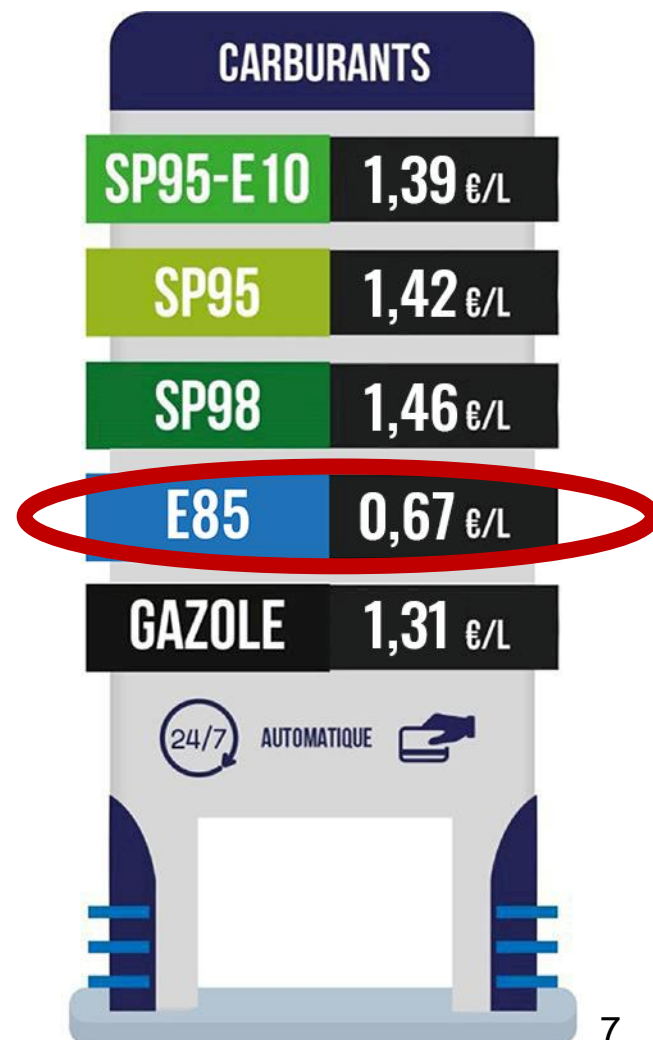
Surconsommation de **25%** entre le E85 et le SP95-E10 :

1,39 € - 0,67 € * 1,25
= **0,55€** de gain net par litre.

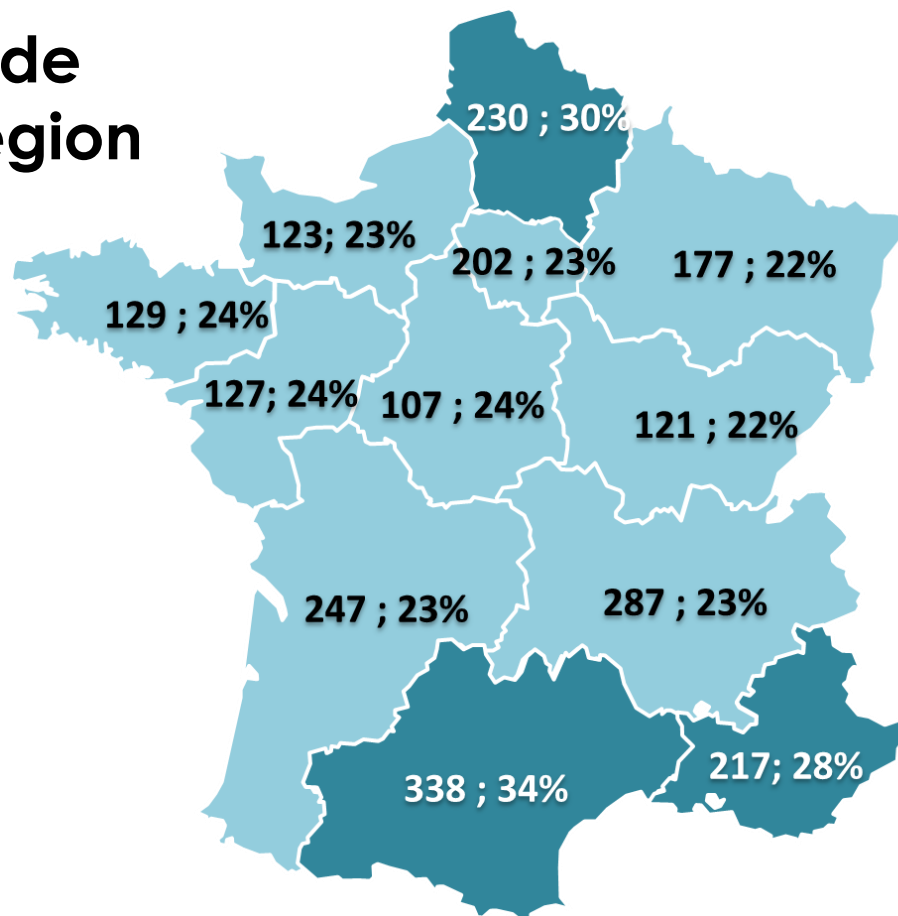
En 1 an : économie nette de plus de 500 €*

*Calcul effectué pour un véhicule qui roule 13 000 km par an et qui consomme 7L/100 km.

Source : DGEC et SNPAA, prix au 31/12/2020



Nombre et part de stations E85 par région



25 % des stations proposent le Superéthanol-E85

Nombre de stations E85 dans la région ; taux de stations E85 dans la région

Retrouvez les stations-service E85 sur le site www.bioethanolcarburant.com et sur l'application « Mes Stations E85 » à télécharger ici



Source : SNPAA et prix-carburants.gouv.fr au 31/12/2020 (stations E85 parmi les 9700 stations vendant plus de 500 m³ de produits pétroliers par an)