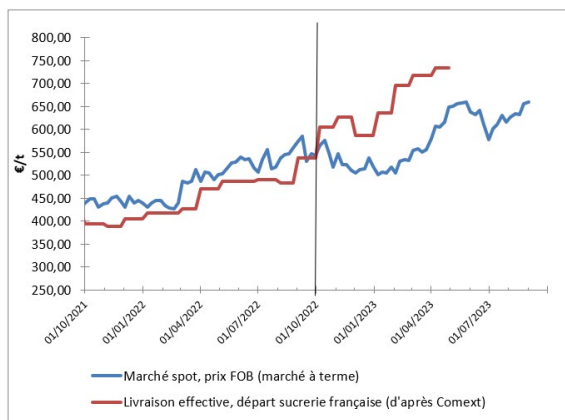




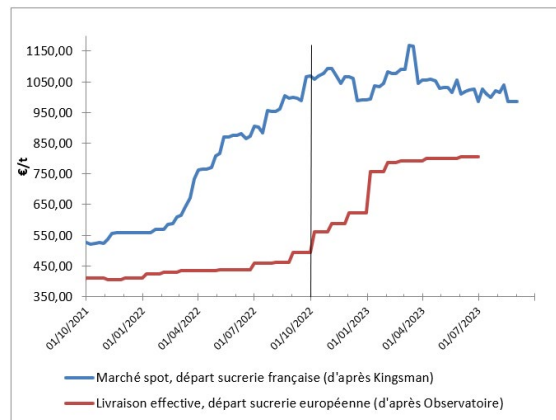
	SITUATION À DATE	MOYENNE CAMPAGNE 2021-2022	MOYENNE CAMPAGNE 2022-2023 DEPUIS LE 1 <sup>ER</sup> OCT. 2022
Sucre brut (NY#11, FOB, en ctsUS\$/lb)	<b>25,81</b>	18,89	<b>22,12</b>
Sucre blanc (London #5, FOB, en US\$/t)	<b>715,30</b>	528,37	<b>617,25</b>
Valeur d'1€, en US\$	<b>1,084</b>	1,084	<b>1,068</b>
Prix spot rendu Allemagne (S&P, rendu utilisateur, en €/t)	<b>1020,00</b>	780,30	<b>1080,00</b>
Observatoire UE (prix départ usine, en €/t pour livraison en juin 2023)	<b>806,00</b>	437,25	<b>725,44</b>
Ethanol (T2, FOB Rotterdam, Kingsman, en €/hl)	<b>73,16</b>	97,94	<b>81,88</b>
Pulpes La Dépêche (€/t de pulpes déshydratées en octobre 2022)	<b>330</b>		

## VALEUR DU SUCRE (converti sortie usine française)

### MARCHÉ MONDIAL



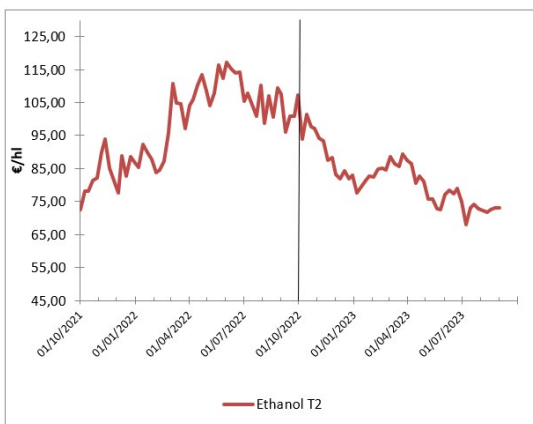
### MARCHÉ EUROPÉEN



Un marché mondial toujours performant, malgré la bonne tenue de la campagne brésilienne, du fait d'annonces tendues de la part de l'Inde. New-Delhi pourrait suspendre les exportations de sucre sur la campagne 2023-24 en cas de moindre rendement, sur fond de crainte de l'impact d'El Niño qui y limite la pluviométrie. Dans ce cas, la disponibilité en sucre blanc devrait être réduite, ce qui pousse la prime de blanc (la différence entre sucre brut et sucre raffiné) à des records, autour de 150 \$/t quand la moyenne quinquennale est proche des 80 \$/t !

Le gaz en Europe est entre 35 et 40 €/MWh pour une livraison à l'automne, un niveau plus raisonnable qu'au plus fort de la guerre en Ukraine, mais toujours 20 €/MWh de plus que la normale - c'est l'équivalent d'environ 3,5 €/t de betteraves actuellement en terre. Ces dernières devraient pouvoir être valorisées, pulpes comprises, au-delà de 55 €/t, car le marché européen devrait se tenir, tout au long de la campagne de commercialisation du sucre : il a déjà été contracté au courant de l'été à des niveaux stratosphériques !

## VALEUR DE L'ÉTHANOL (carburant uniquement)



L'éthanol semble avoir trouvé son équilibre entre 70 et 75 €/hl. Un débouché qui sera donc réduit sur la campagne à venir, sous les 20 % de betterave, pour assurer la valorisation mentionnée ci-contre (> 55€/t).

## CONCLUSION : conversion betterave

Données calculées à partir d'un conversion selon modalité 44/56, prix en €/t de betterave à 16€, hors pulpe, sur la base d'un bilan prévisionnel 2022-2023 : 73% des betteraves à des fins de sucre UE, 10% à des fins de sucre mondial et 17% à des fins éthanol. Pulpes : Données approximatives à partir d'un coût de surpressage et déshydratation moyen français, en €/t de betterave à 16.

	VALEUR À DATE	MOYENNE CAMPAGNE 2021-2022	MOYENNE CAMPAGNE 2022-2023 DEPUIS LE 1 <sup>ER</sup> OCT. 2022
À PARTIR DES DONNÉES DE LIVRAISON EFFECTIVE, JUSQUE : MAI 2023	<b>48,4</b>	31,1	<b>43,7</b>

**+ ESTIMATION COMPENSATION DES PULPES** **Supérieur à 3€**

Explication : [cgb-france.fr/analyser-donnees-marches](http://cgb-france.fr/analyser-donnees-marches)

Attention ! Les données présentées ici reflètent la situation à un jour donné ; elles ne reflètent pas la réalité des ventes effectives de chaque entreprise. La conversion betterave se fait sur une base historique sous quota : à un prix du sucre de 404€/t correspond un prix de betterave à 26,29€/t.